

Stålkorg, ej rammsäker  
 Vikt 34 ton  
 Postavdelning golvyta 22 m<sup>2</sup>  
 max last 10 ton

Broms, Kunze-Knorr-P  
 Generatorbelysning  
 Elvärmeledning  
 Ångvärmeledning, Vapor

2 nr 3427, 3428 ASJA 1938 f d SWB nr 16, 17  
 1 " 3429 SWB 1936 " " 18

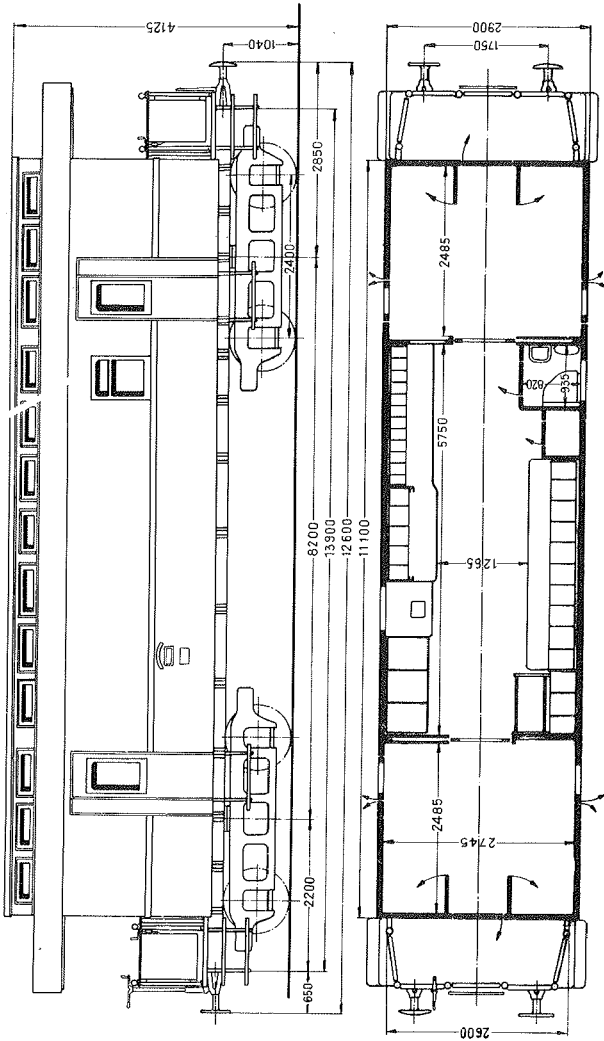
Do30

POSTVAGN

Kungl Järnvägsstyrelsen str 422

Mbr regnr 115

Utg 1.1.59



1 nr 3684 SWB 1933 f d SWB nr 40

Broms, Knorr

Generatorbelysning

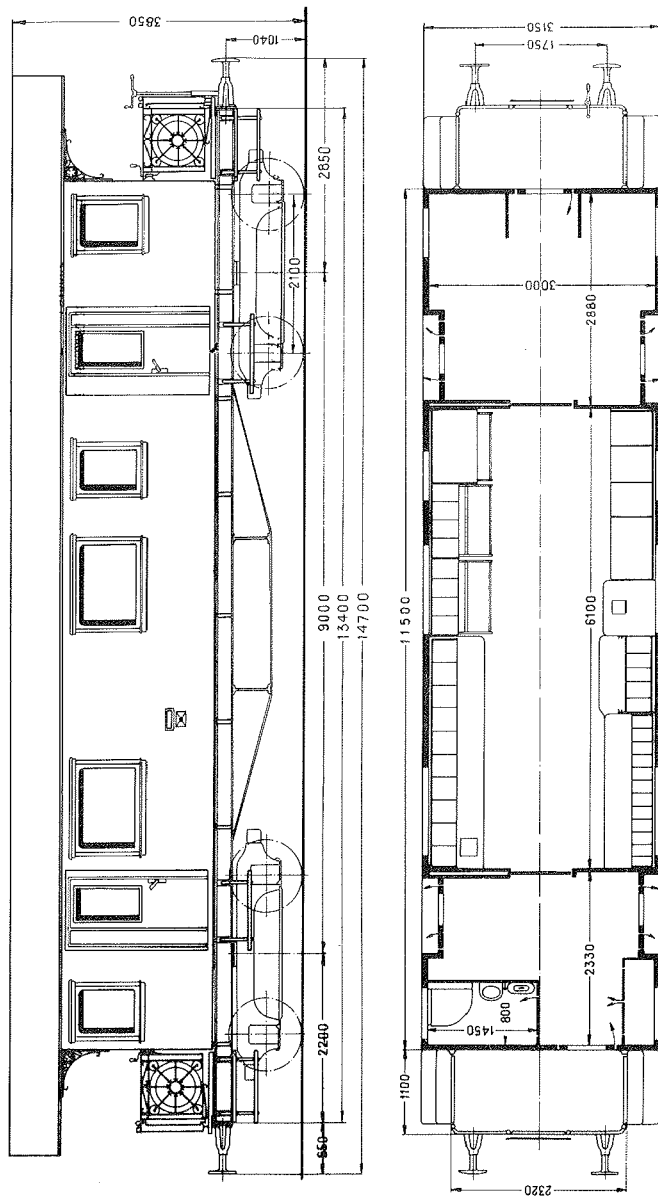
Elvärmeledning

Ångvärmeledning, Vapor

Stålkorg, ej rammsäker

Vikt 32 ton

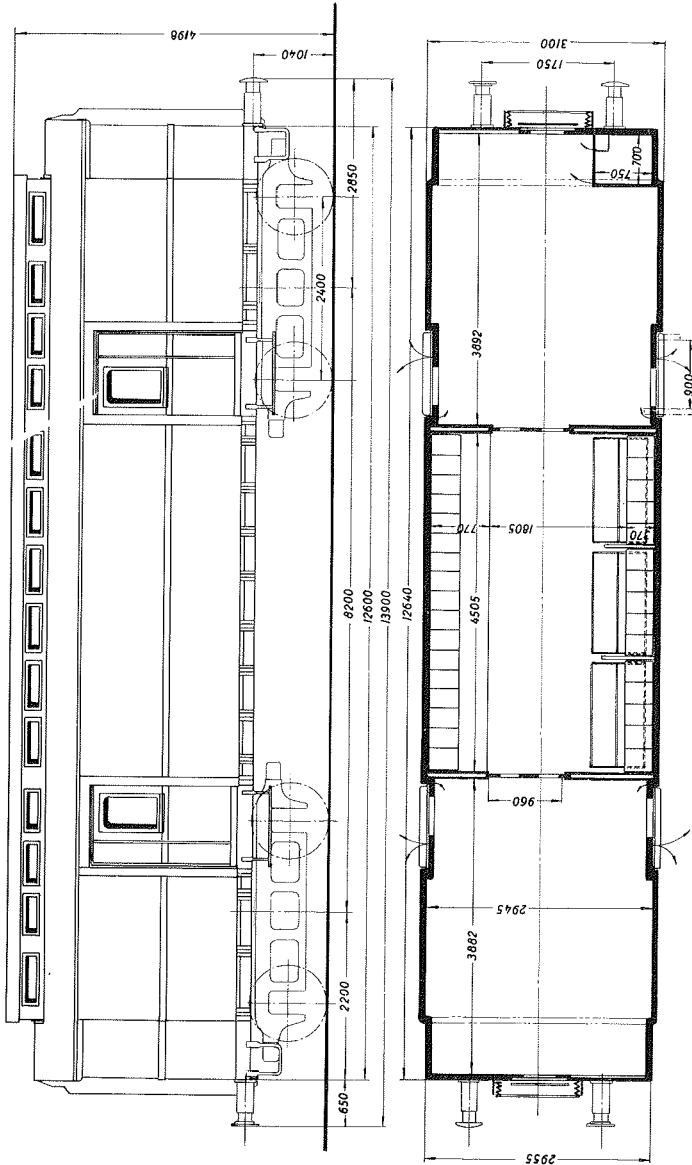
Postavdelning golvyta 30 m<sup>2</sup>  
max last 10 ton



1 nr 3876 Lj 1912 f d NOJ nr 660

Broms, Knorr  
 Generatorbelysning  
 Elvärmeledning  
 Ångvärmeledning, Vapor

Tråkkorg, panel  
 Postavdelning golvyta 33 m<sup>3</sup>  
 max last 6 ton



1 nr 3430 SWB 1937 f d SWB nr 19

2 " 4538, 4539 K 1939 " GBJ " 132,133

3

Broms, Hildebrand-Knorr-S, ej skruvbroms

Generatorbelysning

Elvärmeledning

Stålkorg, ramssäker

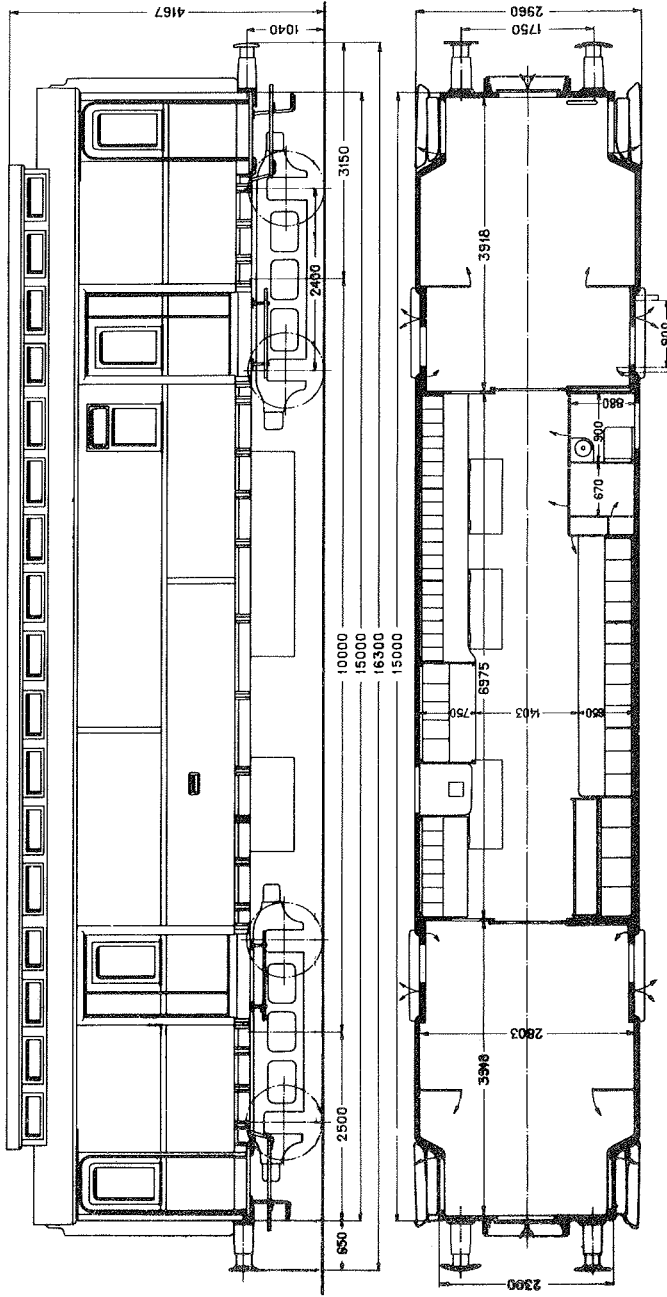
Vikt 34 ton

Postavdelning golvyta  $36 \text{ m}^2$   
max last 10 ton

Nr 3430 är omb från litt Do22 år 1954

" 4538, 4539 är omb från litt EDo22 nr 8083,8084  
år 1954

Kungl Järnvägsstyrelsen str 422		POSTVAGNAR	Do40
Mbr regnr 118	Utg 1.1.59		



3 nr 2939-2941 ASM 1933

Brons, Hildebrand-Knorr-S

Generatorbelysning

Elvärmeledning

Ångvärmeledning, Vapor

Stålkorg, rammsäker

Vikt 39 ton

Postavdelning golvyta 40 m<sup>2</sup>

max last 10 ton

RIC Danmark, Norge, Tyskland

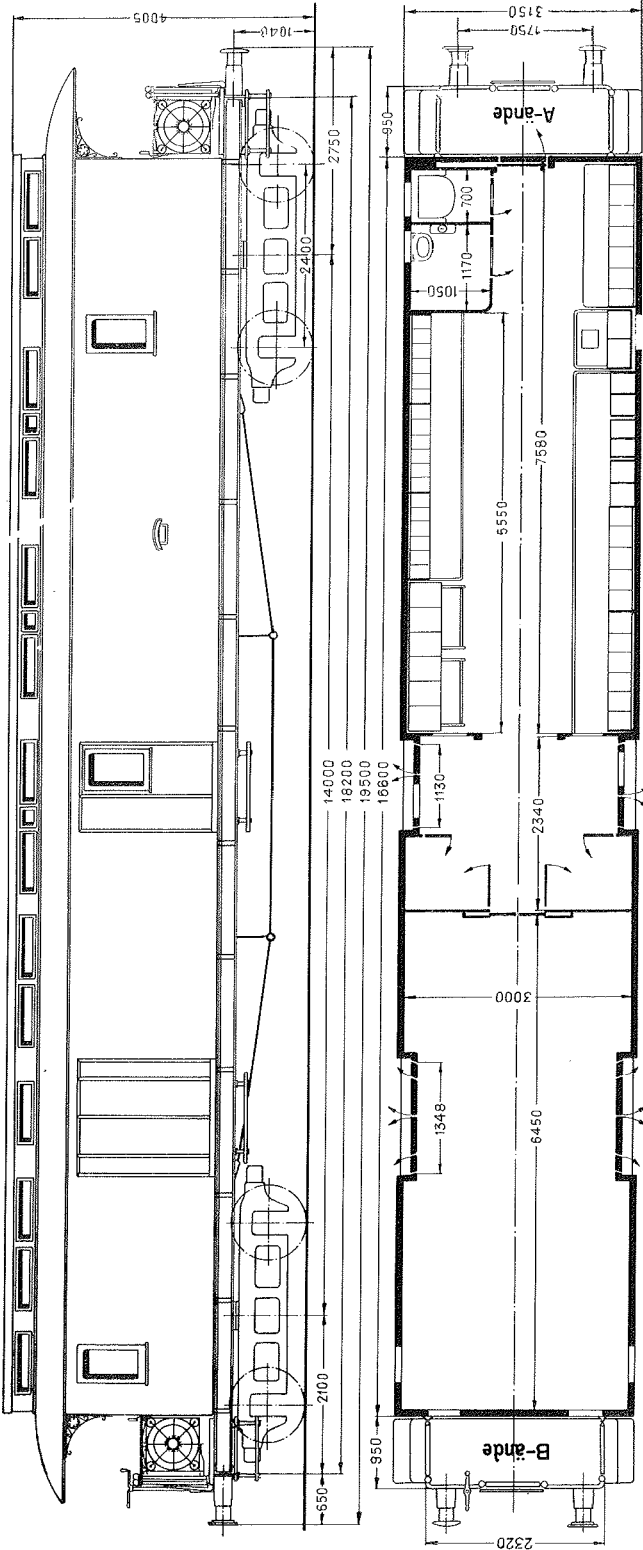
Do48

POSTVAGNAR

Kungl Järnvägsstyrelsen str 422

Mbr regnr 121

Utg 1.1.61

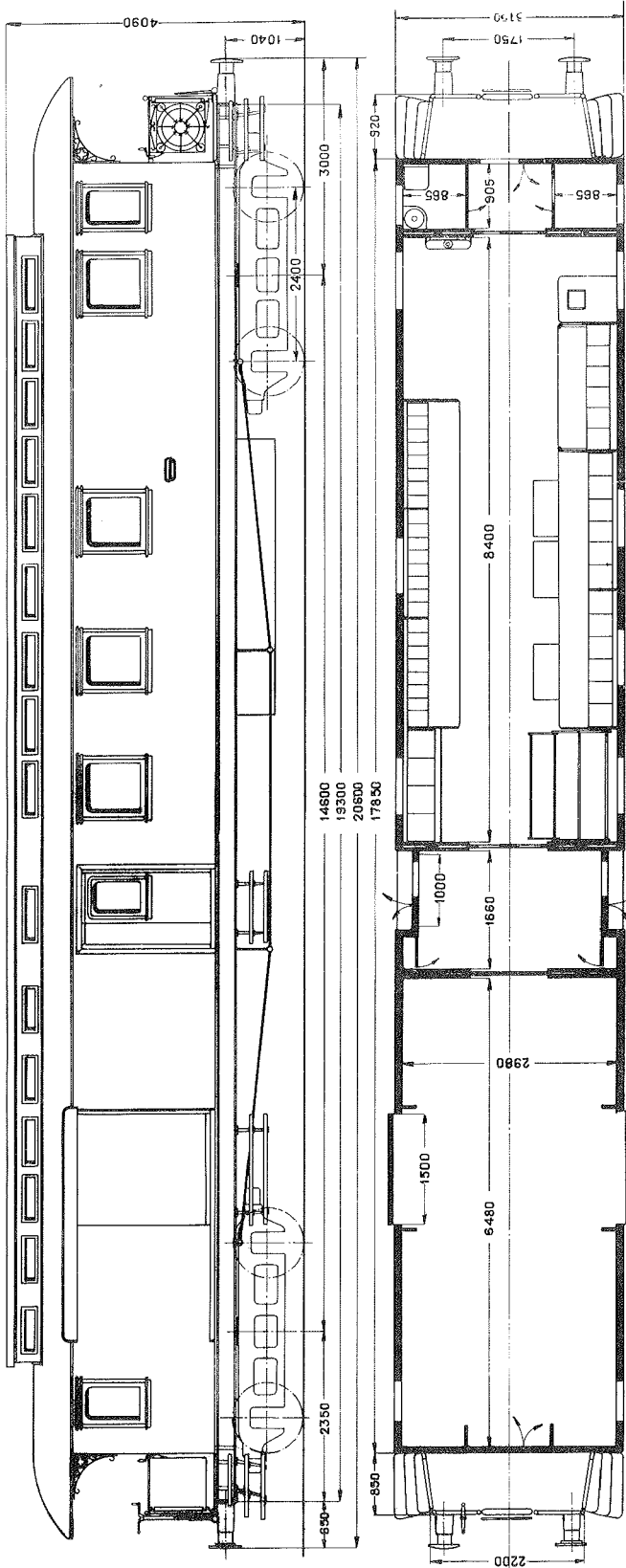


1 nr 1189 A 1897  
1 " 1357 V/S 1902  
2

Broms, Kunze-Knorr-P  
Generatorbelysning  
Elvärmeledning  
Ångvärmeledning, högtryck

Tråkorg, plåt  
Vikt 37 ton  
Postavdelning golvyta 48 m<sup>2</sup>  
max last 12 ton

Omb från litt DFo1 1942

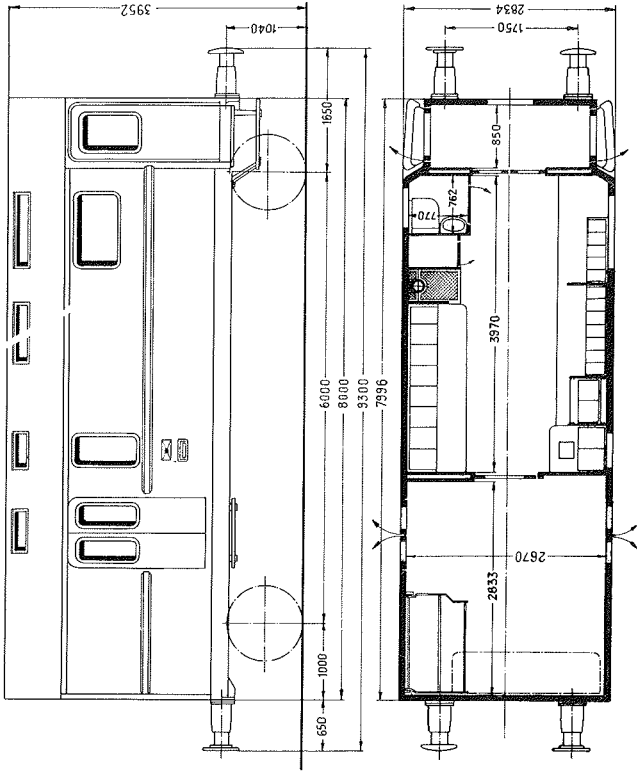


4 nr 2633- 2636 SJÖr 1922  
 Omb från litt DFo3 1927

Broms, Kunze-Knorr-P  
 Generatorbelysning  
 Elvärmeledning  
 Ångvärmeledning, Vapor

Träkorg, plåt  
 Vikt 40 ton  
 Postavdelning golvyta 52 m<sup>2</sup>  
 max last 10 ton

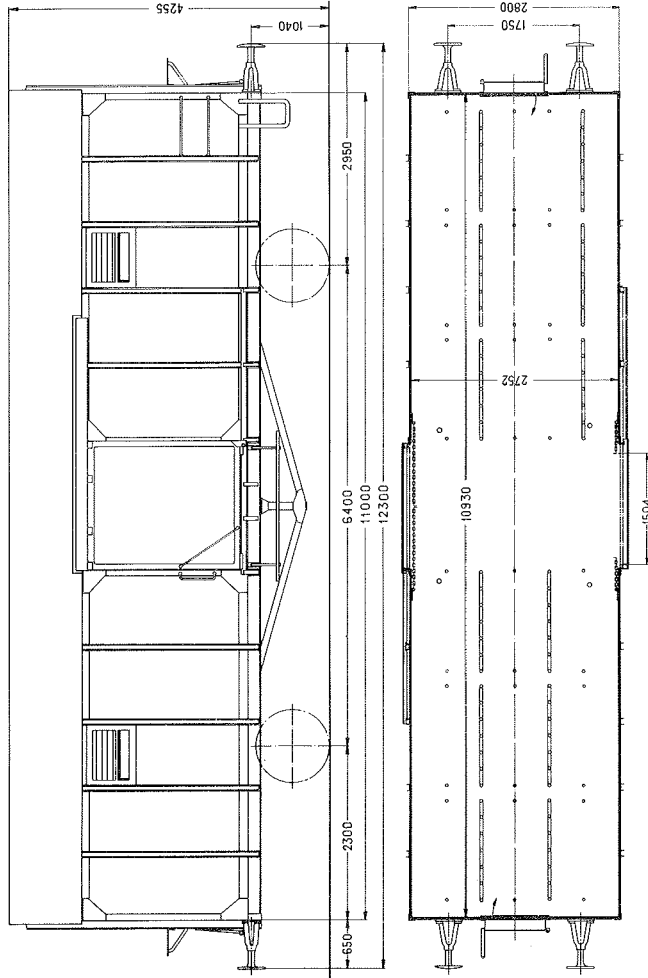
D20	POSTVAGN	Kungl Järnvägsstyrelsen str 422	
		Mbr regnr 712	Utg 1.1.59



1 nr 3908 ASJA 1948

Broms, Hildebrand, Knorr-P  
 Omformarbelysning  
 Elvärmeledning  
 Ångvärmeledning, Vapor  
 Kamin

Stålkorg, rammsäker  
 Vikt 16 ton  
 Postavdelning golvyta 20 m<sup>2</sup>  
 max last 6 ton



3 nr 3511 - 3513 ASJF 1927

Omb och omnumrerade från litt Grh  
resp nr 31391 - 31393 år 1941

Broms, Kunze-Knorr-P (ej skruvbroms)

Batteribelysning

Genomgångsledning för elvärme

Stålstomme, panel

Vikt 15 ton

Postavdelning golvyta 30 m<sup>2</sup>  
max last 12 ton

